

# DES FAITS ET GESTES POUR LA FAUNE GRÂCE À VOS DONNS



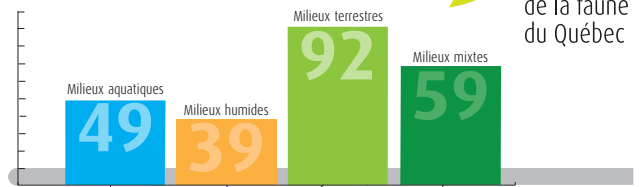
Trogodyte familier  
© Nicolas Frève /  
Québec couleur nature

## Des interventions ciblées selon les milieux

En 2020-2021, la Fondation de la faune a soutenu 239 projets pour les habitats fauniques, 40 projets de relève à la pêche pour la saison hivernale et 28 projets de soutien aux organismes fauniques.

Les projets pour les habitats fauniques se répartissent selon les milieux naturels :

NOMBRE DE PROJETS ACCEPTÉS  
en 2020-2021 selon les types de milieu



Fondation  
de la faune  
du Québec

49  
PROJETS

## Milieux aquatiques

- Aménagement et restauration d'habitats aquatiques touchant principalement l'omble de fontaine.
- Analyse de plans d'eau permettant de proposer des aménagements pour améliorer les habitats aquatiques.



© Richard Larocque / Québec couleur nature

Le territoire de la réserve faunique Duchénier compte deux bassins versants qui ont été, par le passé, fortement affectés par les activités de drave et l'utilisation de poisson-appât vivant pour la pêche sportive. Cela a favorisé la présence d'espèces compétitrices nuisibles pour l'omble de fontaine dans les lacs et rivières du territoire. Afin de retrouver la biodiversité aquatique d'origine, l'équipe de la réserve faunique a entamé la restauration de ces bassins versants en 2016 (Rivière Boucher) et en 2018 (Rivière France), et a débuté la restauration des lacs France, Petit et Grand Marie ainsi qu'Alphonse et Bélanger. Une fois les travaux complétés, il sera alors possible d'apprécier la grande qualité de pêche offerte par ce territoire et ses populations d'omble de fontaine indigènes.

39  
PROJETS

## Milieux humides

- Protection de sites de grande importance pour la faune par l'acquisition ou la conservation volontaire de terrains.
- Aménagement et restauration de marais et d'étangs procurant un habitat pour la faune par la plantation d'espèces végétales filtrantes ainsi que le retrait de plantes envahissantes.



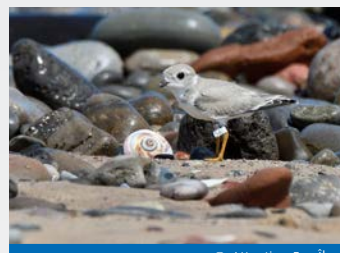
© Jean Fink, Cerfo

La tortue mouchetée est considérée comme espèce menacée. On ne la trouve qu'au sud de l'Outaouais, dans une région caractérisée par la présence d'innombrables milieux humides. La dynamique de ces milieux est contrôlée par les activités du castor, dont les barrages constituent une menace pour le réseau routier. Or, au cours de la dernière décennie, plusieurs de ces barrages ont été démantelés, résultant en une perte importante d'habitat. Le projet de la *Fédération québécoise des chasseurs et pêcheurs*, *Conseil régional 07* consiste à aménager un système de contrôle du niveau d'eau dans les étangs à castor de façon à les stabiliser et ainsi contrer leurs démantèlements. Ceci, afin de maintenir des habitats pour cette tortue dans un secteur hautement prioritaire pour sa survie.

92  
PROJETS

## Milieu terrestres

- Protection de sites de grande importance pour la faune par l'acquisition ou la conservation volontaire de terrains.
- Planification et réalisation d'aménagements forestiers qui permettent la récolte du bois tout en tenant compte des besoins des espèces comme le cerf de Virginie, l'orignal, la gélinotte huppée, la tortue des bois ou le grand pic.
- Plantation de bandes riveraines et création de milieux humides procurant un habitat pour les amphibiens et les reptiles, les petits mammifères et les pollinisateurs.



© Attention Fragiles

Considéré comme une espèce menacée au Québec, le pluvier siffleur est présent que sur les plages des Îles-de-la-Madeleine, où il trouve une nourriture de qualité en quantité suffisante pour s'y alimenter. Toutefois, il lui est parfois difficile d'y trouver la quiétude et la sécurité. En effet, ces plages sont très fréquentées par les adeptes de camping, de sports de glisse, de VTT, etc. Afin de le protéger, l'organisme Attention Fragiles met en oeuvre des actions de sensibilisation auprès de la population, ainsi que de protection d'habitats pour diminuer le dérangement occasionné par la pratique d'activités récréatives sur les plages. Cela afin de favoriser une cohabitation harmonieuse avec les usagers des plages et les espèces pour lesquels ces habitats sont essentiels.

59  
PROJETS

## Milieux mixtes

- Protection par l'acquisition ou la conservation volontaire de sites comportant, à la fois, un milieu humide, un plan d'eau et un boisé. Ces sites abritent des espèces fauniques variées et sont souvent riches en biodiversité.
- Aménagement et restauration d'habitats, et amélioration de la connectivité des habitats fauniques.



© Nature-Action Québec

Le Parc régional des Grèves, situé sur le territoire des villes de Contrecoeur et de Sorel-Tracy, est un parc nature de 260 hectares abritant divers peuplements forestiers et milieux humides d'exception. Il comporte un réseau de sentiers aménagés et inclut également des propriétés protégées à perpétuité par Nature-Action Québec (NAQ) et la Ville de Contrecoeur. Or plusieurs menaces pèsent sur ce parc. Le projet de NAQ vise la mise en valeur du Parc, par l'ouverture d'un nouveau sentier rustique, et sa restauration, entre autres par la fermeture de sentiers informels dans le secteur dédié à la conservation, la tenue d'une corvée de collecte de déchets et le contrôle des plantes exotiques envahissantes.

## Jeunes pêcheurs en herbe

En 2020-2021, la Fondation a dû annuler les activités estivales en raison de la pandémie à la Covid-19. Par ailleurs, la Fondation a soutenu la réalisation de 40 activités hivernales de *Pêche en herbe*, permettant d'initier près de 400 jeunes de 9 à 12 ans à la pêche sportive.



© Organisme des bassins versants  
de la Haute-Côte-Nord